

Ekstrakcijas brūces aprūpe, izmantojot GEISTLICH CombiKit Collagen

Dr.Armands Ozolins (Zobārstniecības klīnika SIROWA Rīga)

Prezentāciju sagatavoja
Edgars Antonevičs
(SIROWA Rīga)

Pacienta info

Dzimums: Vīrietis

Vecums: 31

Diagnoze: d14 periodotitis apicalis

Izmantojamie materiāli: GEISTLICH CombiKit Collagen

Operācijas datums: 16.01.2012.

Vieta: Zobārstniecības klīnika SIROWA Rīga



Komentāri:
RTG pirms d14 ekstrakcijas.



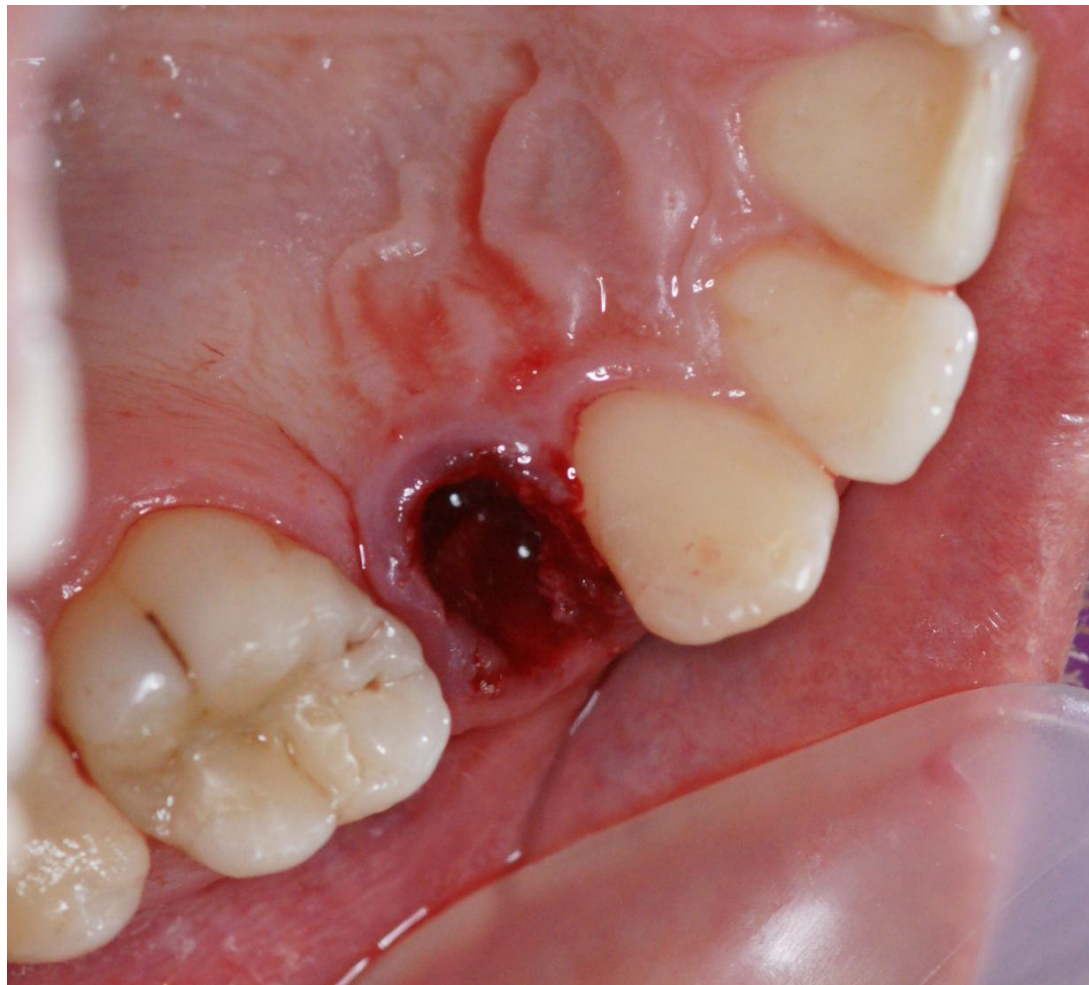
Komentāri:
Situācija pirms d14 ekstrakcijas.



Komentāri:
Situācija pirms d14 ekstrakcijas.



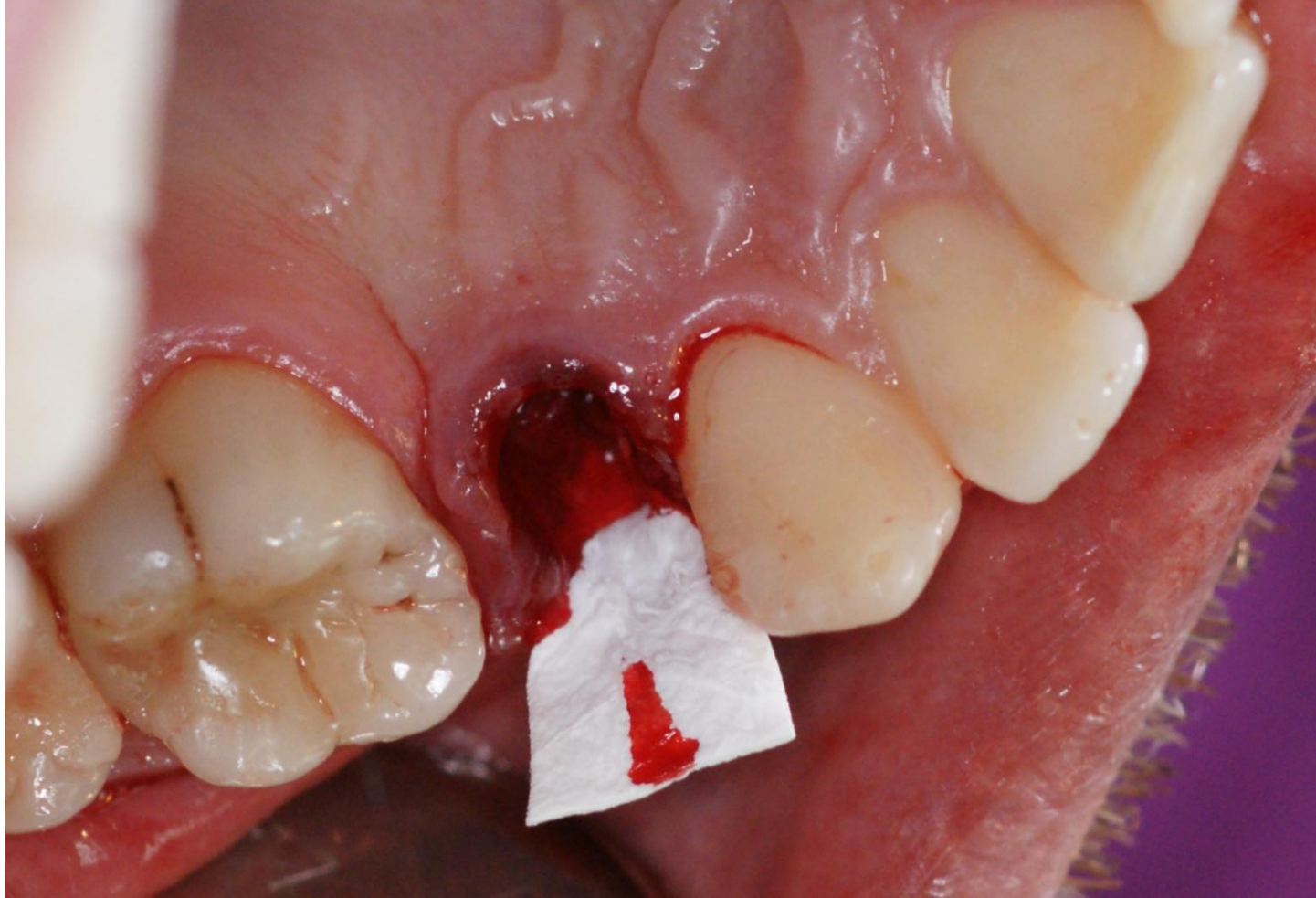
Komentāri:
Situācija pēc d14 ekstrakcijas.



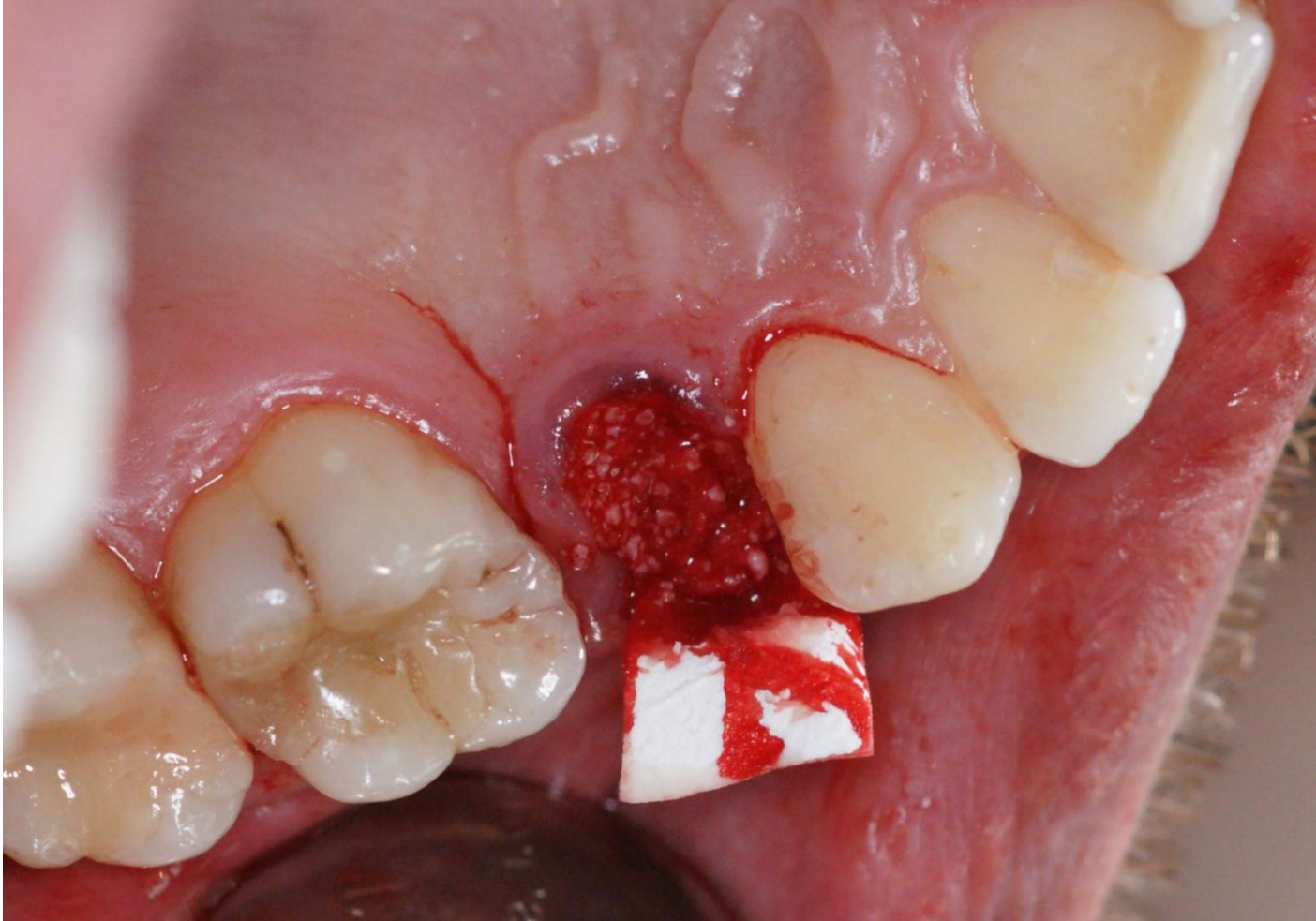
Komentāri:
Situācija pēc d14 ekstrakcijas.



Komentāri:
Ekstrakcijas brūcē vestibulāri tiek ielikta
Geistlich Bio-Gide membrana.



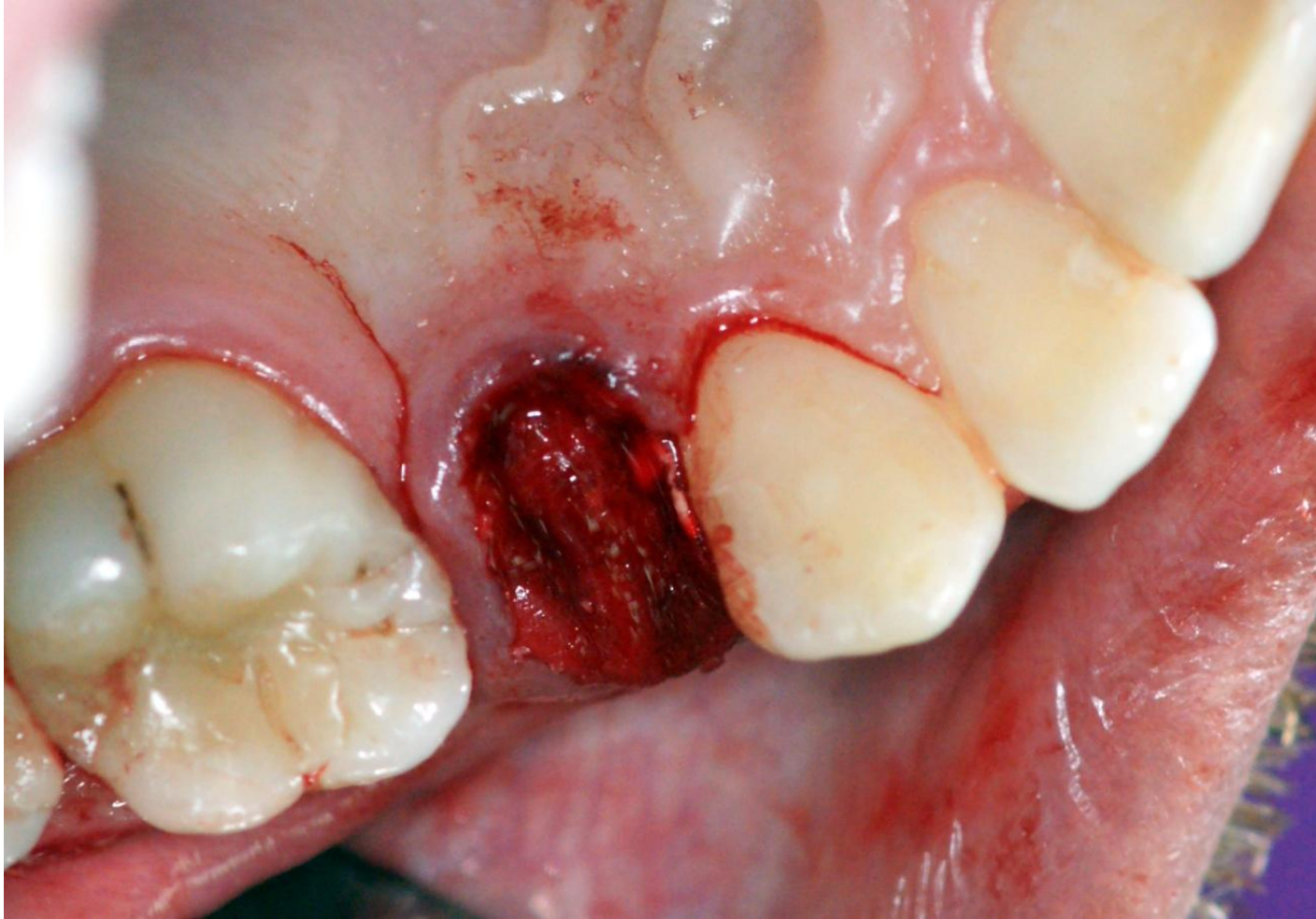
Komentāri:
Ekstrakcijas brūcē vestibulāri tiek ielikta
Geistlich Bio-Gide membrana.



Komentāri:
Ekstrakcijas brūce tiek aizpildīta ar
GEISTLICH Bio-Oss Collagen 100mg.



Komentāri:
GEISTLICH Bio-Oss Collagen tiek pārklāts
ar GEISTLICH Bio-Gide

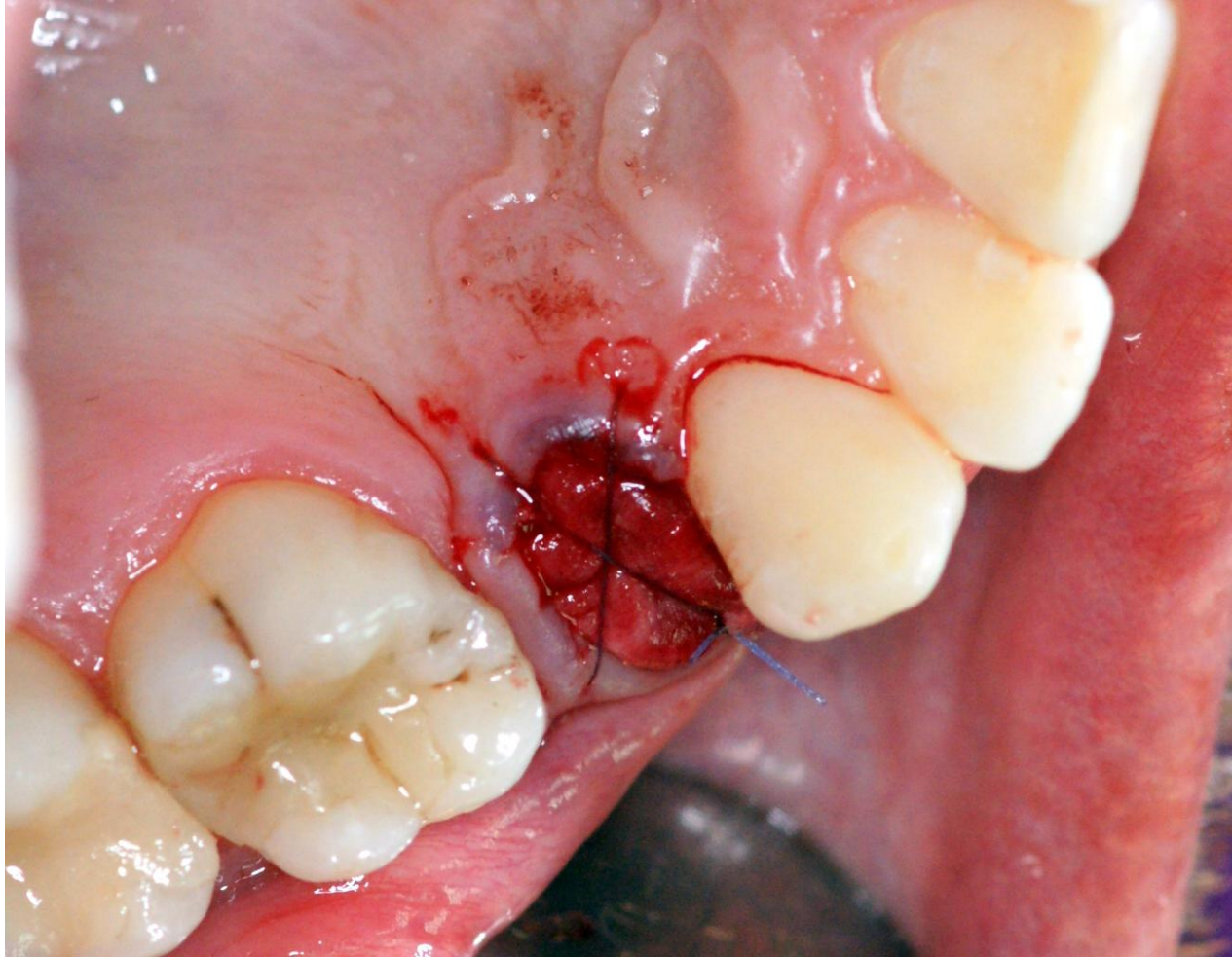


Komentāri:
GEISTLICH Bio-Oss Collagen tiek pārklāts
ar GEISTLICH Bio-Gide.



Komentāri:
Šuves uzlikšana. Tiek izmantoti Polyglactin
5-0 diegs. Krusteniskā šuve.

SIROWA
Riga Tallinn Vilnius Helsinki

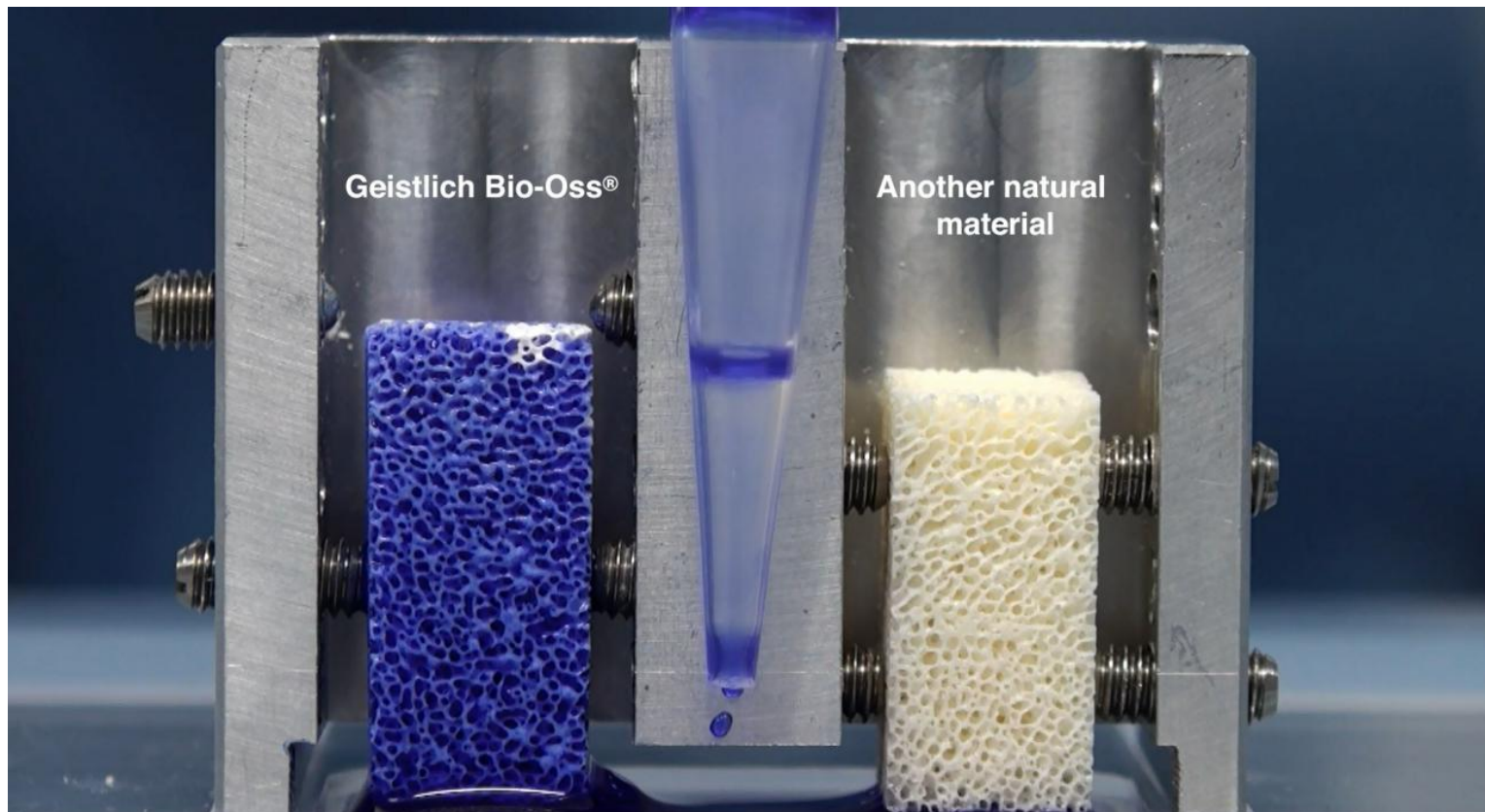


Komentāri:
Šuves uzlikšana. Tiek izmantoti Polyglactin
5-0 diegs. Krusteniskā šuve.



Komentāri:
GEISTLICH CombiKit Collagen.
Sastāv no Bio-Oss Collagen 100mg un
Bio-Gide 16x22 mm. **Cena 127 Ls (ar PVN)**

SIROWA
Riga Tallinn Vilnius Helsinki



Video par to, kāpēc GEISTLICH BIO-OSS, skatīt šeit:
www.friadenclub.lv

Paldies par Jūsu uzmanību!

Edgars Antonevics

Mob.: +371 25442297

E-mail: edgars.antonevics@sirowa.com

Web: www.friadentclub.lv
www.geistlich.ch